

LAREIRA A BIOETANOL VERTICAL DE PAREDE - AÇO

BIO-10-019

Lareira de bioetanol suspensa da ScandiFlames em aço inoxidável, ideal para paredes estreitas com apenas 48 cm de largura. A lareira mede 80 cm de altura, 48 cm de largura e 20 cm de profundidade, e possui um vidro frontal que protege as chamas do vento. O queimador de bioetanol de 1,0 litro incluído proporciona cerca de 5 horas de tempo de queima e uma produção de calor de 1,3 kW. O queimador conta com controle manual e lâmina cerâmica incorporada para um tempo de queima mais longo e maior segurança. É fácil de instalar e manter, pois não produz fumo, fuligem ou cinzas.

TECHNICAL SPECIFICATIONS

Especificações principais

Tipo de produto	Lareira a bioetanol de parede
Marca	ScandiFlames
Incluído no pacote	Ferramenta de extinção
Incluído no pacote	Queimador a bioetanol
Incluído no pacote	Manual do utilizador
Incluído no pacote	Suporte
Incluído no pacote	Parafusos
Incluído no pacote	Vidro
Utilização	Interior
Garantia	2 anos

Dimensões & Peso

Comprimento/Largura	48 cm
Altura	80 cm
Profundidade	20 cm
Peso	19 kg

Especificações Técnicas

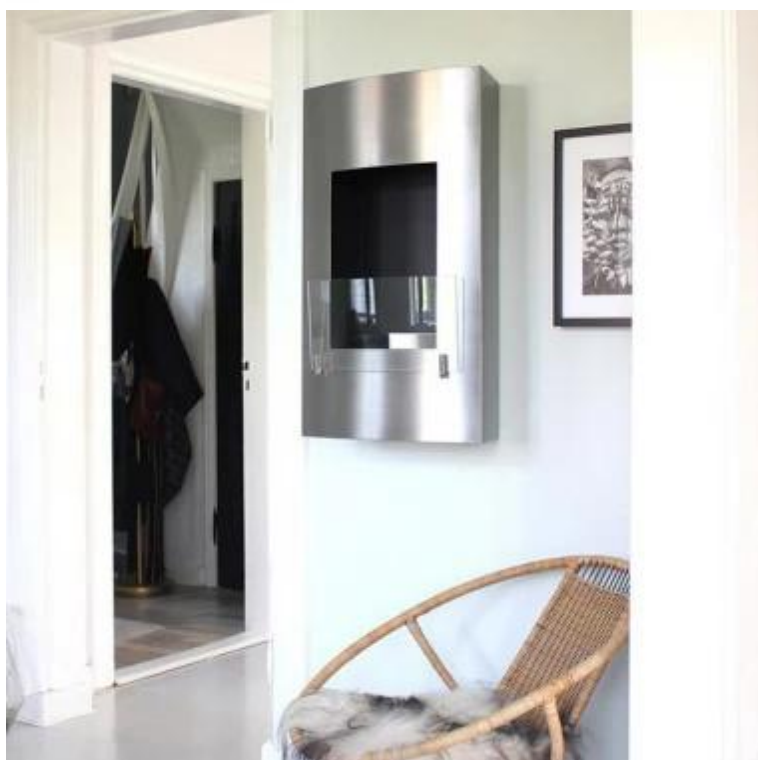
Tamanho mínimo do quarto	40 m ³
Combustível	Bioetanol
Tempo de queima até	5 horas
Capacidade	1 Litro
Potência de calor (máx)	1,5 kW
Consumo	0,2 l/h
Taxa de mudança de ar recomendada	1

Especificações do queimador

Ajustável	Sim
Controlo	Manual
Modelo de queimador	1,0 Litros Deluxe
Comprimento da chama	18 cm
Controlo Remoto	Não

Material e aparência

Material	Aço
Cor	Aço inoxidável



Interior (cor/material)	Preto
Vista das chamas	Frontal
Forma	Alongado
Vidro incluído	Sim

Detalhes de instalação

Exaustão/Chaminé	Não é requerida
Requisitos de energia	Não

